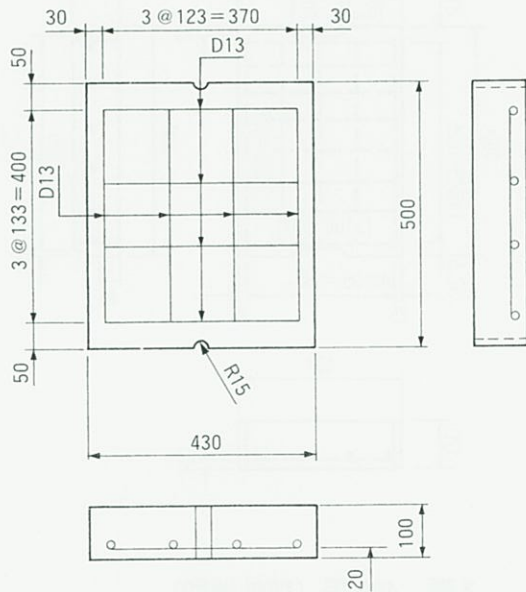


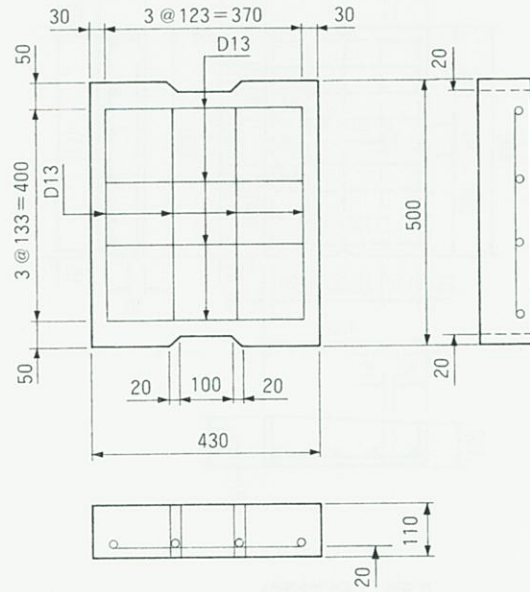
神奈川県型鉄筋コンクリートふた（新設用）

1種
430 × 100 × 500



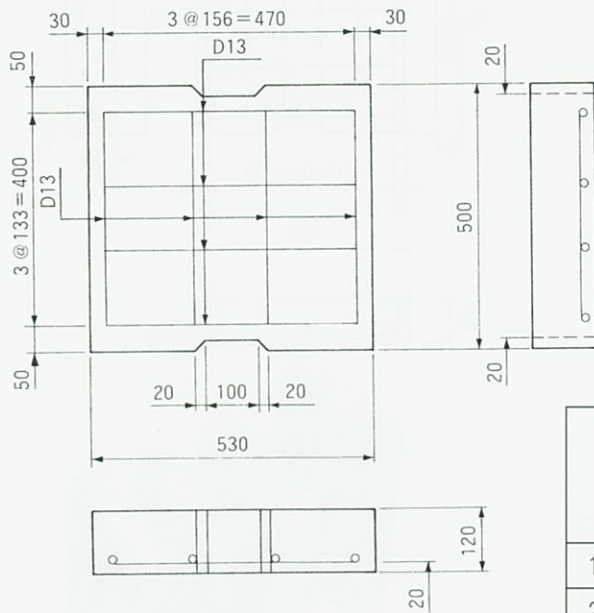
W = 5.4 kg

2種 300用
430 × 110 × 500



W = 5.8 kg

2種 400用
530 × 120 × 500



W = 7.8 kg

単位 mm

呼び名	寸法	鉄筋				参考重量 (kg)
		主鉄筋		配力鉄筋		
		径	本数	径	本数	
1種 300用	430×500×100	D 13	4	D 13	4	54
2種 300用	430×500×110	D 13	4	D 13	4	58
2種 400用	530×500×120	D 13	4	D 13	4	78