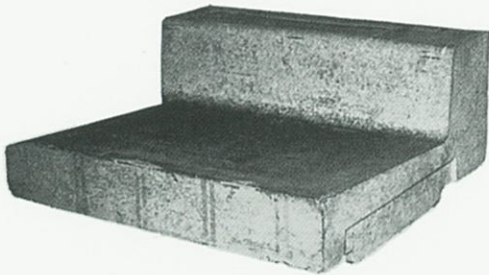
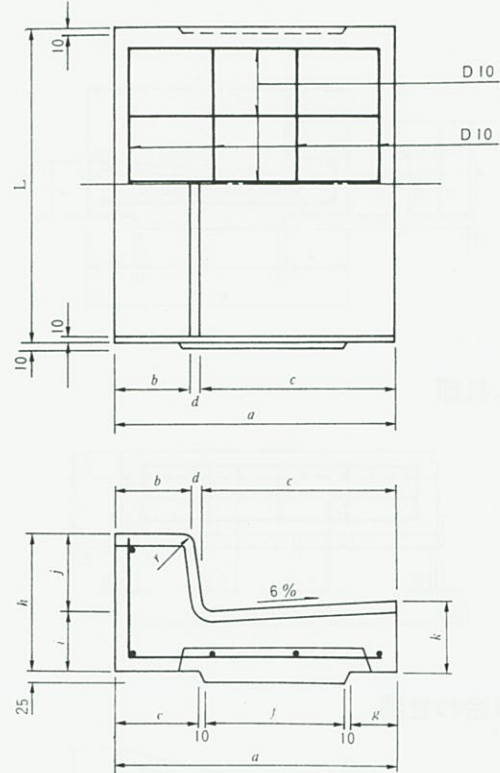
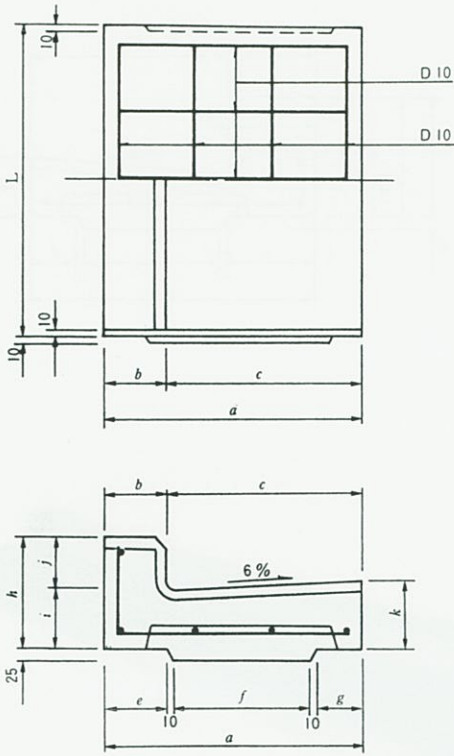


# 鉄筋コンクリートLU街渠L形

タイプ 1, 3, 5, 7

タイプ 4, 8

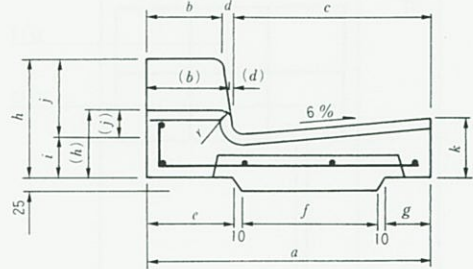
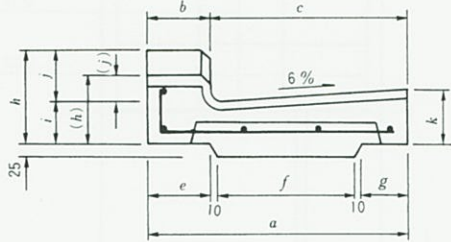


呼び名	寸法 (mm)													参考重量 (kg)
	a	b	c	d	e	f	g	h	i	j	k	r	L	
TYPE 1-5 T-7	500	120	380	-	120	270	90	180	80	100	103	-	610	91
TYPE 3-7 T-20	500	120	380	-	120	270	90	210	110	100	133	-	610	113
TYPE 4-8 T-20	545	150	380	15	165	270	90	260	110	150	133	20	610	137

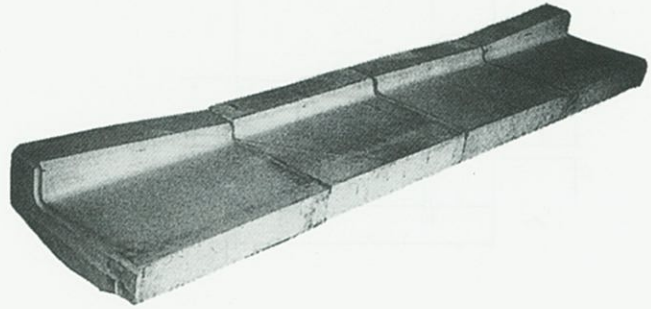
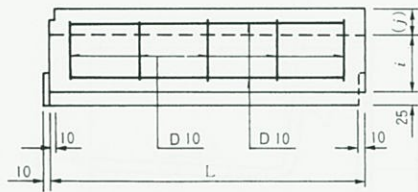
車両乗入れ部

タイプ 1, 3, 5, 7

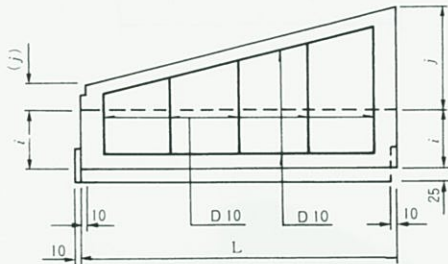
タイプ 4, 8



乗入れ部



すり合わせ部



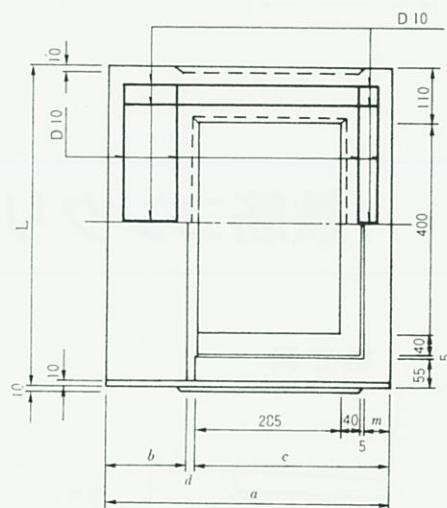
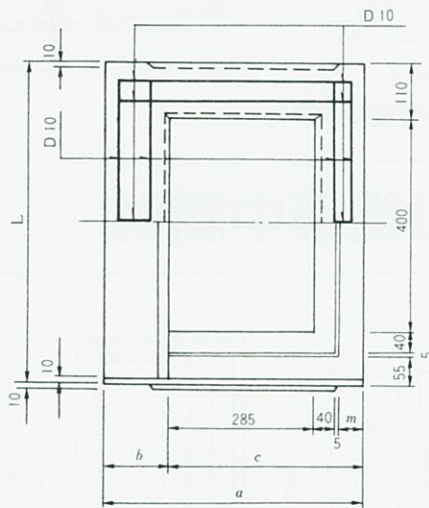
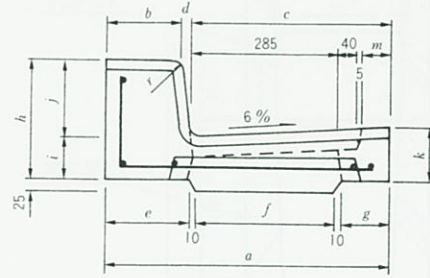
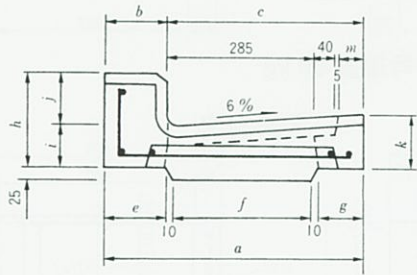
呼び名	寸法 (mm)													参考重量 (kg)	
	a	b (b)	c	d (d)	e	f	g	h (h)	i	j (j)	k	r	L	乗入れ部	すり合わせ部
TYPE 1-5 T-7	500	120	380	—	120	270	90	180 (130)	80	100 (50)	103	—	610	82	85
TYPE 3-7 T-20	500	120	380	—	120	270	90	210 (160)	110	100 (50)	133	—	610	105	109
TYPE 4-8 T-20	545	150 (160)	380	15 (5)	165	270	90	260 (160)	110	150 (50)	133	20	610	115	126

※ ( ) 内は、車両乗入れ部の寸法を示す。

縁 塊

タイプ 1, 3, 5, 7

タイプ 4, 8



呼 び 名	寸 法 (mm)															参 考 重 量 (kg)
	a	b	c	d	e	f	g	h	i	j	k	m	r	L		
TYPE 1-5 T-7	500	120	380	-	120	270	90	180	80	100 ( 50)	103	50	-	610	59 (47)	
TYPE 3-7 T-20	500	120	380	-	120	270	90	210	110	100 ( 50)	133	50	-	610	70 (60)	
TYPE 4-8 T-20	545	150 (160)	380	15 ( 5)	165	270	90	260	110	150 ( 50)	133	50	20	610	107 (85)	

※ ( ) 内は、車両乗入れ部のときの寸法及び重量